

ほほえみ

春



【特集1】

長時間透析について

患者さんインタビュー 「多趣味が元気の元！」

【特集2】

2019年度東葛クリニックグループ勉強会・講演会

- ・ 東葛みらい健康カレッジ
- ・ 透析勉強会
- ・ 腎臓病勉強会
- ・ 糖尿病教室
- ・ 認知症予防脳活性化カレッジ

【季節のレシピ】

- ・ 新たまねぎと豚バラ肉の炒め

【各種ご案内】

- ・ 入院アンケート結果

特集 長時間透析のすすめ

東葛クリニックグループ

理事長 小田 清一



腎臓の機能に近づけるためには透析時間を長くすることが有効です。今回は、長時間透析についてお話しします。

腎代替療法とは

腎代替療法は末期腎不全の患者さんに必要となる治療で、大きく分けて二つの治療法があります。

一つは透析療法で、血液透析と腹膜透析の二種類あり、いずれも腎臓の機能を部分的に代行する治療です。もう一つは腎移植で、家族や親族から腎臓の提供を受ける生体腎移植と脳死や心臓死となった方から臓器の提供を受ける献腎移植があります。

日本では、腎移植は年間約1600件（日本移植学会・2016年）ですが、透析療法は30万人を超える方が治療を受けています。透析療法のうち、血液透析を

受けている方が約97%、腹膜透析を受けている方は3%と、血液透析が透析療法の大半を占めています（日本透析医学会・2017年統計）。

はじめて

血液透析は腎代替療法の一つで、腎臓の機能が著しく低下した場合に必要な治療です。

標準的な血液透析は週3回、1回4時間の治療です。24時間、毎日働いている腎臓の役割を週12時間の治療で補うことは難しく、血液透析治療をされている患者さんは食事の制限が必要となったり、合併症が発症したりします。



腎臓の役割と血液透析

腎臓の役割の一つは血液をろ過し、尿毒素や塩分などの電解質を尿として排

出すことです。血液透析を受けることで、これらの役割を補うことができますが、24時間働き続ける腎臓と異なり、治療時間が限られているため、十分に血液をきれいにすることはできません。そのため、血液透析患者さんは食事や飲水の制限が必要になります。また、十分に尿毒素が抜けない場合には合併症が発症する原因となります。

腎臓には血液の生産を促すホルモンを作る役割もあり、腎臓の機能が低下すると貧血になることがあります。血液透析治療ではホルモンを作る機能を補うことはできないため、貧血となった場合には薬剤の投与が必要になります。その他、ビタミンDを活性化してカルシウムの吸収を助ける役割がありますが、この役割も血液透析で補うことができず、薬などによる治療が必要です。



透析治療で起こりやすい合併症

血液透析治療では、薬の服用や生活の管理などが必要となりますが、透析を十分に受け、尿毒素を充分に取り除くことで良い状態を維持できます。

1回の透析時間が4〜5時間の患者さんと比べ、4時間未満の患者さんでは合併症の発症率や死亡率が高くなることが報告されており、時間をかけた透析がQOLや生命予後に良い影響を与えることがわかっていきます。

透析不足が原因で引き起こされる合併症として、次のようなものがあります。

- ① 皮膚の乾燥やかゆみ
- ② 口渇・口臭
- ③ 高血圧、心不全、肺水腫、心嚢炎
- ④ 精神・神経症状(頭が重い、足がしびれる、ろれつが回らない、など)
- ⑤ 貧血の症状(だるい、動悸、息切れ、など)
- ⑥ 消化器症状(吐き気、おう吐、食欲不振など)

透析不足が原因で引き起こされる合併症を防ぐためには、透析時間をしっかり確保し、十分に血液をろ過することが必要です。

長時間透析の利点と欠点

長時間透析は1回あたり6時間以上の血液透析のことです。透析時間を長くすることでろ過できる血液量が増えることで、より多くの尿毒素や水分を穏やかに除去することができます。

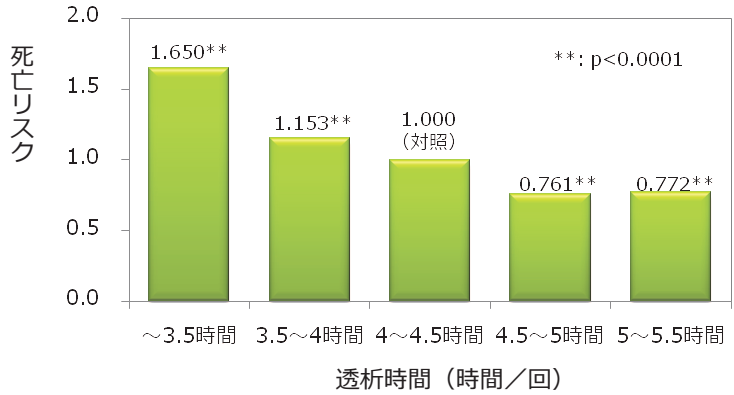
長時間透析のメリットとして、次のようなことがあります。

① 生命予後の改善

日本透析医学会の統計調査で、1回の透析時間が4時間から4時間30分の群と比較したとき、透析時間が4時間未満の場合には死亡リスクが高く、4時間30分以上的の場合には長さに応じて死亡リスクが下がることが報告されています(2009年わが国の慢性透析療法の実況)。また長時間透析研究会によれば、6時間以上透析の生命予後の明らかな改善が報告されています。



透析時間と生命予後



(日本透析医学会・2009年統計調査)

② 合併症発症リスクの低下

時間をかけて穏やかにより多くの尿毒素や水分を除去できるため、検査データの改善や無理のないドライウエイトの達成が期待できます。また、透析中や家庭での血圧のコントロールが良好と

なり、緩やかな除水によって心臓の負担も軽減され、心機能の改善も期待できます。

③ 食事制限の緩和

長時間透析ではカリウムやリンなどの除去効率が上がるため、カリウムやリンの摂取制限が緩和されます。長時間透析では味覚障害の改善も期待され、それにより食欲が増進します。その結果、栄養状態がよくなり、タンパク代謝、BMI、免疫状態が改善し、高齢者ではフレイルの改善にもなります。



④ 薬剤使用量の減少

カリウムやリンなどの除去効率が上がるとともに、貧血が改善するためリン吸着剤、高カリウム血症治療薬、エリスロポエチンなどの薬剤を減らすことができます。

⑤ その他

皮膚のかゆみや黒ずみ、レストレスレッグス(むずむず脚)症候群、味覚障害、下肢のつり、透析中の血圧低下、透析後のだるさなどが改善します。日常生活の質(QOL)が向上し、活力が出ることで、体力づくりの運動ができるようになります。

ここまでメリットをお話ししましたが、次のようなデメリットもあります。

① 栄養摂取量が少ない場合、低カリウム、低アルブミン、低リン血症になることがあります。



② 食事が増すことにより、塩分摂取が増加する可能性があります。塩分制限が必要となることがあります。

③ 拘束時間が長くなります。そのため、運動不足になる場合があります。



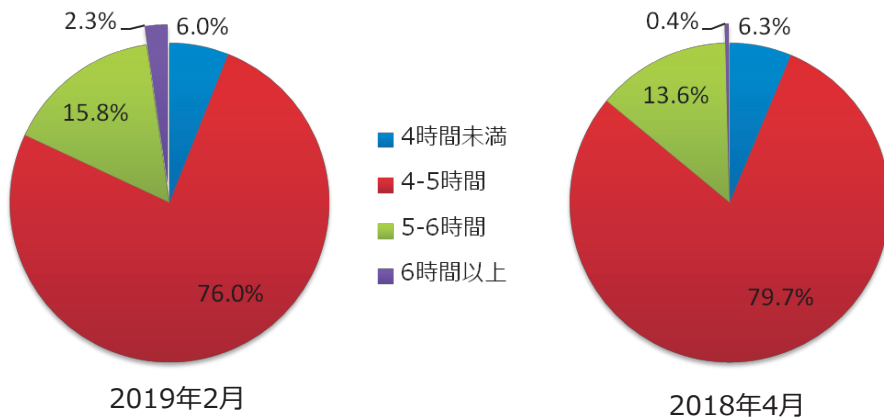
東葛クリニック

グループでの長時間透析

東葛クリニックグループでは治療の選択肢の一つとして長時間(6時間)透析を選択できる体制を整えています。

2018年12月に前田医院(長崎県)の前田兼徳副院長にお越しいただき、東葛クリニックみらいで「長時間透析のすすめ」と題した講演を行っていただきました。前田医院は長時間透析を積極的に取り入れ、患者さんのQOLが維持されるよう取り組まれている病院です。講演

東葛クリニックグループにおける長時間透析の割合



の中で、前田病院に通院されている透析患者さんが長時間透析を受けることで服薬量を減らすことができたことなど、具体的な事例をお話いただきました。

東葛クリニックグループでも患者さんのQOL向上の一助として長時間透析を治療の選択肢として取り入れていきます。

2019年度から長時間透析を積極的に取り入れていく方針となりました。2018年4月の全透析回数に対する長時間透析の割合は0.4%でしたが、2019年2月には2.3%と毎月少しずつ増加しています。今後も合併症発症のリスクの低下や薬剤使用量の減少など、QOL向上が望める患者さんに長時間透析をご案内していきます。

長時間透析にご興味がある方、ご質問がある方は、スタッフにお声がけください。また、12月に開催した講演会「長時間透析のすすめ」のDVDを治療中に視聴していただくこともできますので、ご希望の方はスタッフにお声がけください。

(東葛クリニックグループ)

理事長・小田 清一

......*...* 季節のレシピ *...*...*...*...*

＜1人分の栄養成分＞

エネルギー	374 kcal
たんぱく質	13.3 g
脂質	28.4 g
塩分相当量	1.4 g
カリウム	382 mg
リン	153 mg



今回春が旬の新たまねぎを使った肉料理のレシピをご紹介します。豊かな透析生活を送るためには、筋肉維持・増強に関係するたんぱく質を多く含んだ食品を摂るのがおすすめです。

新たまねぎと

豚バラ肉の炒め

＜作り方＞

- ① 新たまねぎをくし型に切る。豚バラ肉は食べやすい大きさに切り、水約20gを加えて、混ぜる。
- ② フライパンに豚バラ肉を入れて炒める。
- ③ 肉の色が白っぽく変わってきたら、①の新たまねぎを加えて炒める。
- ④ 新たまねぎが透明になってきたら、Aの調味料をかき混ぜながら加え、とろみが出てきたら火をとめる。
- ⑤ 刻んだ青ネギ、一味唐辛子をかければできあがりです。



ポイント

■ 今回は甘辛く仕上げましたが、甘いのが苦手な方は砂糖を減らしても新たまねぎの甘さで美味しく食べられます。
 ■ エネルギーアップをしたければ炒め油を使いましょう。



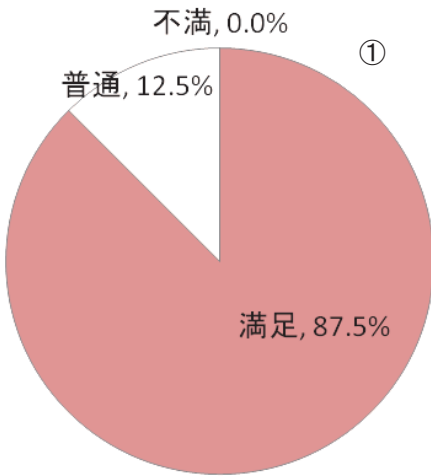
(栄養部
管理栄養士・小川晴久)

＜材料＞ 1人分

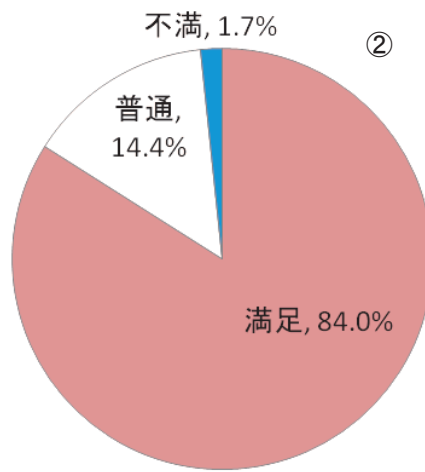
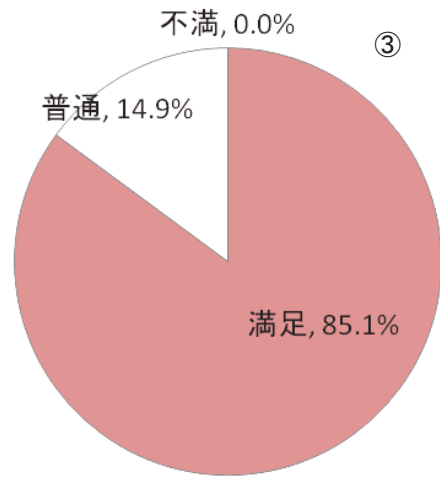
・ 新たまねぎ	100g
・ 豚バラ肉	80g
・ 青ネギ	3g
・ 一味唐辛子	少々
(合わせ調味料 A)	
しょうゆ	9g
砂糖	(大さじ1/2)
おろしニンニク	3g(小さじ1)
水	小さじ1
片栗粉	0.5g(少々)

ふれあい 通信

入院アンケート
結果のご報告

東葛クリニック病院では毎年1回、入院患者さん(またはご家族)を対象に、施設や職員に関する満足度のアンケートを実施しています。2018年度は2019年2月から3月にかけてアンケートを実施し、48名の方から回答をいただきました。
ご協力いただきまして、ありがとうございます。
アンケート結果やいただいたご意見・ご要望は職員に周知し、改善するよう努めてまいります。



- ① 総合満足度
- ② 職員のやさしさ・言葉づかい・態度
- ③ 施設の清潔感

<当院の理念>

其接也以恕 (その接するや^{せつ}恕^{じよ}をもってし)

其治也以協 (その治するや^ち協^{きょう}をもってす)

私たちは、相手の立場に立った思いやりの心である恕の精神で人に接し、専門性を超えたコミュニケーションを尊重する協の精神でチーム医療を推進し、これがもたらす最適医療の成果を患者さんに提供することを誓います。

特集2 2019年度東葛クリニックグループ

医療勉強会開催のご案内



東葛クリニックグループでは地域の皆さまの健康維持・増進のため、各種勉強会やイベントを開催しています。2019年度に実施するイベントをご案内します。ぜひご参加ください。

東葛みらい健康カレッジ

2019

東葛みらい健康カレッジ(松戸市後援)は4月から12月まで、18回の講義を予定しています。

「まっど健康マイレージ」5マイル(1講座につき)対象です。

【会場】

東葛クリニックみらい 6階ホール
(松戸市本町21番地2)

【定員】 定員各回100名

【その他】

参加費用は無料です。事前予約は不要ですので、直接会場へお越しください。18講座中、12回以上受講された方には修了証書と記念品を授与します。

＜東葛みらい健康カレッジ・講師紹介(講演順)＞

- ① 小田 清一
東葛クリニックグループ理事長
横浜市立大学社会予防医学教室客員教授
- ② 川越 康博
東葛クリニックみらい院長／元東京女子医大循環器内科講師／元ジョンズホプキンス大医学部客員教授
- ③ 小川 晴久
東葛クリニック病院・管理栄養士
- ④ 伊藤 眞知子
歯科衛生士
- ⑤ 篠崎 信人
東葛クリニック病院・理学療法士

⑥ 小野崎 彰

東葛クリニック病院・腎臓内科部長

⑦ 富田 晋太郎

東葛クリニック病院・泌尿器科医長

⑧ 亀山 伸吉

東葛クリニック病院・呼吸器内科部長
元東京女子医大呼吸器内科講師

⑨ 秋山 和宏

東葛クリニック病院副院長

⑩ 荒井 美乃

東葛クリニックみらい内科・糖尿病内科
糖尿病専門医

【問合せ先】

☎ 047-365-9027
受付時間9時～17時(平日)
(東葛クリニック病院・総務部)

東葛みらい健康カレッジ2019 カリキュラム

1	4月6日(土)	寿命と健康阻害要因(百寿をめざして)	小田
2	4月13日(土)	脳卒中(脳梗塞)と、その予防・対策 (半身不随にならないために)	川越
3	5月4日(土)	健康寿命を延ばすための食品の選び方	小川
4	5月18日(土)	不整脈とその対策・治療 (危ない動悸から、最新の治療まで)	川越
5	6月29日(土)	高血圧と動脈硬化の予防・対策 (変動する高血圧の対応から、食事・運動療法まで)	川越
6	8月31日(土)	たかが口、されど口(すべては口からはじまる)	伊藤
7	9月7日(土)	運動不足が病気につながる!? その対策とは?? (知ってみよう、やってみよう)	篠崎
8	9月14日(土)	慢性腎臓病と生活習慣病	小野崎
9	9月28日(土)	生活習慣と闘う(喫煙から運動まで)	小田
10	10月6日(日)	最新の狭心症・心筋梗塞(胸痛から、対策、治療、予防まで)	川越
11	(各60分)	「痛風」と「高尿酸血症」について	小野崎
12	秋のふれあい 健康まつり	泌尿器の病気-尿漏れから前立腺がんまで-	富田
13		最新のがん治療について	外部講師
14	11月2日(土)	大切なインフルエンザ&肺炎球菌ワクチンのはなし	亀山
15	11月9日(土)	高脂血症の改善と動脈硬化の予防 (コレステロール、中性脂肪を下げる食事・運動療法)	川越
16	11月16日(土)	健康寿命を延ばす ー人生ラスト10年問題ー	秋山
17	未定(木)	糖尿病に関する講義	荒井
18	12月14日(土)	長寿と認知症(あなたは大丈夫? 認知症のチェックと予防)	小田

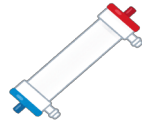
講演の開始は14:00~(10月6日は10:00~/第17回は15:30~)です。1講義は60分~90分の予定です。都合により講師、講演内容が変更となる場合がありますので、ご了承ください。最新の情報につきましては、院内掲示または東葛クリニックグループのホームページをご確認ください。

透析勉強会

透析に関する様々なテーマで講演を行います。今年度の透析勉強会のテーマは「豊かな透析生活を送ろう!」です。

東葛クリニックグループの各施設で実施いたしますので、興味のあるテーマがありましたらぜひご参加ください。

事前の予約は不要です。無料でご参加いただけます。



〔受付〕 9時00分〜
〔講演〕 9時30分〜11時00分

〔日程・会場・講演内容(演者)〕

第1回 6月9日(日)

東葛クリニック新松戸

- ▣ 長時間透析について(臨床工学技士)
- ▣ 日本人の知らない足と靴のはなし(看護師)
- ▣ 元気に過ごすための上手なおかずの食べ方(管理栄養士)

第2回 7月7日(日)

東葛クリニック八柱

- ▣ 長時間透析の効果(臨床工学技士)
- ▣ 元気に過ごすための上手なおかずの食べ方(管理栄養士)
- ▣ 検査評価表について(看護師)

第3回 8月11日(日)

アミュゼ柏『プラザ』

(東葛クリニック柏主催)

- ▣ 筋力増強へ向けての取り組み(看護師)
- ▣ シヤントの健康診断、血管エコーでわかること(臨床工学技士)
- ▣ 元気に過ごすための上手なおかずの食べ方(管理栄養士)

第4回 9月22日(日)

けやきプラザ7階研修室

(東葛クリニック我孫子主催)

- ▣ 長時間透析を勧める理由(臨床工学技士)
- ▣ 透析生活を楽しむコツ(看護師)
- ▣ 効果的な薬の飲み方(薬剤師)

第5回 10月20日(日)

東葛クリニック松戸

- ▣ 長時間透析について(臨床工学技士)
- ▣ 椅子を利用した下肢運動体操(理学療法士)
- ▣ インフルエンザ感染予防について(看護師)

第6回 11月3日(日)

東葛クリニックみらい

- ▣ 長時間透析について(臨床工学技士)
- ▣ 感染予防(インフルエンザなど)について(看護師)
- ▣ 筋力低下について(中澤了一 副院長)

第7回 12月1日(日)

東葛クリニック小岩

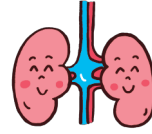
- ▣ 乾燥に負けない美肌ケア(看護師)
- ▣ 長時間透析に関して(臨床工学技士)
- ▣ お家の中でできる運動(臨床工学技士)
- ▣ 元気に過ごすための上手なおかずの食べ方(管理栄養士)



開催についての詳細は各透析施設へお問い合わせください。また、院内掲示・ホームページ等でも詳細をお知らせいたします。

腎臓病勉強会

腎臓の働きや腎臓病について、腎臓病になったときに気をつけることなどについて講演を行います。



事前の予約は不要、無料でご参加いただけます。

腎臓病教室は「まつど健康マイレージ」5マイル(1講座につき)対象です。

都合により講演内容、講演日時が変更となる場合がありますので、ご了承ください。勉強会の詳細につきましては、院内掲示・ホームページ等でお知らせいたします。

〔受付〕 13時30分〜

〔講演〕 14時00分〜15時40分

〔会場〕

東葛クリニックみらい6階ホール

〔日程・講演内容・講師〕

第1回 4月27日(土)

■ 腎臓の働きと腎臓病について
安田 透(腎臓内科医師)

■ 慢性腎臓病って何を食えばいいの？(管理栄養士)

第2回 5月25日(土)

■ 慢性腎臓病に伴う合併症について
打田健介(腎臓内科医師)

■ どう抑える？ カリウムと塩分
(管理栄養士)

第3回 6月14日(金)

■ 慢性腎臓病の検査とその意味について
藤田省吾(腎臓内科医師)

■ 検査結果から見える食事のポイント
ト(管理栄養士)

第4回 10月26日(土)

■ 慢性腎臓病患者さんが気をつけた生活習慣
小野崎 彰(腎臓内科部長)

■ タンパク質を上手に抑えるためには
(管理栄養士)

第5回 12月7日(土)

■ 慢性腎臓病の治療法とその選択

東 仲宣(東葛クリニック病院長)
■ 外食・惣菜・弁当の時はどうする？
上手な食への方(管理栄養士)

東葛クリニック

グループ診療実績

(平成30年12月)

平成31年2月

〈外来患者数〉 10,301人

〈新入院患者数〉 255人

〈退院患者数〉 261人

〈平均在院日数〉

18.7日(2月)

〈透析実施回数〉

41,177回

糖尿病教室

毎月1回、糖尿病内科医師、糖尿病外来看護師などが講演を行います。糖尿病について関心のある方はどなたでもご参加いただけます。

事前の予約は不要です。無料でご参加いただけます。

糖尿病教室は「まつど健康マイレージ」5マイル(1講座につき)対象です。



〔受付〕 14時30分～

〔講演〕 15時00分～15時45分

〔会場〕

東葛クリニックみらい6階ホール

〔日程・講演内容・講師〕

第1回 4月22日(月)

糖尿病ってどんな病気？

川越千恵美医師(糖尿病内科)

第2回 5月27日(月)

食事で防ごう！糖尿病の発症や悪化

糖尿病療養指導士・管理栄養士

第3回 6月24日(月)

運動しませんか「Let's 運動」

理学療法士

第4回 7月22日(月)

糖尿病と心の健康

公認心理師

第5回 8月26日(月)

糖尿病とお口のケア

歯科衛生士

第6回 9月30日(月)

内服薬についてお話しします

川越千恵美医師

第7回 10月28日(月)

注射薬についてお話しします

川越千恵美医師

第8回 11月25日(月)

糖尿病から腎臓が悪くなる？

糖尿病外来看護師

第9回 12月16日(月)

糖尿病から目が悪くなる？

糖尿病外来看護師

年末年始の食事で気をつけること

糖尿病療養指導士・管理栄養士

第10回 1月27日(月)

糖尿病だから知っておきたい足の話

皮膚排泄ケア認定看護師・特定看護師

第11回 2月17日(月)

ご存知ですか？糖尿病と神経障害

川越千恵美医師

第12回 3月23日(月)

運動しませんか「Let's 運動」

理学療法士

都合により講演内容、講演日時が変更となる場合がありますので、ご了承ください。勉強会の詳細につきましては、院内掲示・ホームページ等でお知らせいたします。

認知症予防脳活性化カレッジ

モノの名前がすぐ出てこない、「アレ、アレ」を多く使うようになったと思うことはありませんか。認知症予防脳活性化カレッジ(松戸市後援)では、認知症の予防に役立つ講義やトレーニングを行います。身体と頭を使って、楽しく認知症を予防しましょう。

認知症予防脳活性化カレッジは「まっど健康マイレージ」5マイル(1講座につき)対象です。

〔日程〕(へ全5回開催)(受付13時30分)

第1回	6月1日(土)	14時～16時
第2回	6月15日(土)	14時～15時30分
第3回	6月22日(土)	14時～15時30分
第4回	7月13日(土)	14時～15時30分
第5回	7月27日(土)	14時～15時30分

〔講師〕

小田清一(東葛クリニックグループ理事長)

認知症サポーター医)

その他、公認心理師、作業療法士、理学療法士が講師を担当します。



〔会場〕

東葛クリニックみらい6階ホール

〔内容〕

認知症チェック、山、川、建物、漢字、歴史クイズ、認知症の予防と治療の講演、コグニサイズ(運動)、脳トレ体操など

〔事前予約〕

定員50名

本講座への参加は事前予約が必要です。

電話にて予約を受け付けます(4月1日より予約開始)。

☎ 047-365-9027

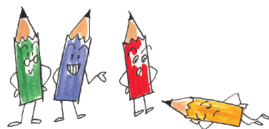
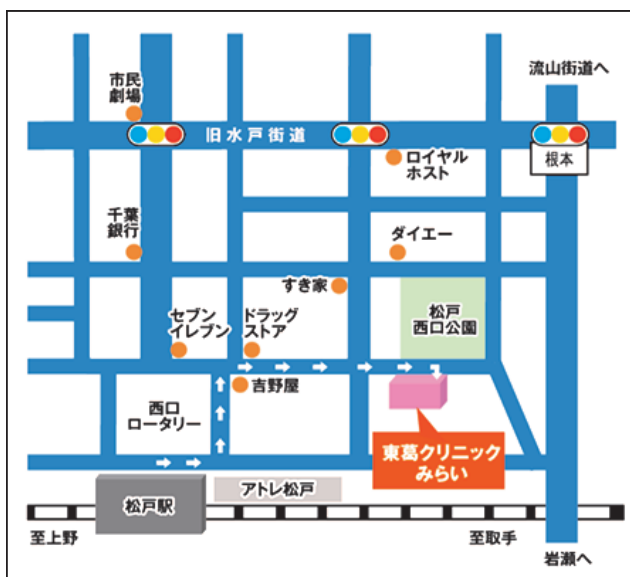
受付時間9時～17時(平日)

(東葛クリニック病院・総務部)

※全回に参加できなくても申込みいただけます。

東葛クリニックみらい地図

※駐車場はございません



『多趣味が元気の元！』



このコーナーでは東葛クリニックグループで透析治療を受けていらっしゃる方のお話を紹介しています。



東葛クリニック新松戸

くわはら かつひさ

桑原 克久さん (66歳)

透析歴 6年



- Q.** 透析導入したのはいつですか
A. 平成25年11月25日、60歳(還暦)の時でした。今年で6年目になります。
- Q.** 腎臓病と言われたのはいつ頃ですか
A. 若いころから美味しいものや甘いものが好きでした。お酒は飲みませんが、過食のためか、現在の標準体重は72kgですが、若いころは100kgを超えていた事もあります。50歳代半ばに、近所の医院から市内の公立病院を紹介され、そこで糖尿病と診断されました。その後、腎臓機能の低下もあり、通院治療を続けていましたが、クレアチニン値が8.0mg/dlを超えてしまい、透析導入目的で東葛クリニック病院を紹介され、東院長の外来を受診しました。
- Q.** 透析を始められていかがでしたか
A. 父が高血圧から腎臓病になり、平成18年に透析導入し、約5年間東葛クリニック病院でお世話になりました。父の闘病生活を看っていました。自分が透析に入るとは思っていませんでした。最初はなかなか週3回の透析生活に慣れず、穿刺の痛さと戦っていました。今では大分慣れたように思います。
- Q.** 現在の透析生活はいかがですか
A. 昨年の3月末、37年間歯学部講師として勤めた大学病院を定年退職し、週3回、毎回6時間の透析をしています。体調は良いので透析日以外は動きまわっています。ただ、土日の2日間で体重が増えすぎてしまい、除水量が多くなる事があり、透析中に血圧低下や足の痙攣が起こるので、スタッフに注意されています。カリウム(生野菜や果物)の摂取には気を付けています。また、昨年7月に東葛クリニック新松戸が移転し、新しい施設での個室透析は快適です。スタッフの皆さんも大変親切で良くしてくれます。
- Q.** それでは、学生の頃の話聞かせてください
A. 出身は広島県福山市です。県内では名門(?)の中学・高校一貫校を卒業しました。男子校で、寮生活も楽しい

思い出です。昔から広島県はサッカーが盛んでしたし、サッカーの強豪校でもあったため、昼休みになると私も含め、ほぼ全校生徒が庭でサッカーをしていました。将来は獣医師になりたいと思っていたのですが、高校3年の時、父から歯科医師はどうかと勧められ、当時松戸市に新設された大学の歯学部に入學しました。大学院を

卒業し、歯科医師になり、それから松戸に住んでいます。



若い頃の妻と私

Q. 海外留学の思い出があるそうですが
A. 大学では講師として学生に講義をし、病院では歯科医師として患者の治療にあたる忙しい毎日を送っていました。そんな中上司の推薦もあり、平成4年3月から1年間ドイツのベルリンに留学しました。ドイツでの研究は人生の中で本当に充実していました。ドイツには、妻と長男(当時9歳)と長女(当時5歳)と一緒に行っていましたので、家族でドイツ国内をはじめ、イギリス(ロンドン)、スイス(チューリッヒ)、フランス(パ

リ)、イタリア(ローマ)を巡りました。一番印象に残っているのはスイスの名峰ユングフラウヨッホ登山です。写真も好きだったので、各地の思い出の写真が沢山残っています。



家族でスイスの名峰登山

Q. 多趣味とお聞きしましたが？
A. 透析導入してからも、ゴルフをしたり、健康麻雀、映画鑑賞(最近ではクイーンズの『ボヘミアンラプソディー』は良かったです)、歌舞伎鑑賞(市川猿之助、市川海老蔵らのファン)、落語鑑賞(古今亭志ん朝のファン)にも行っています。写真(特に孫を撮りまくっています)を撮るのも好きで、一昨年の東葛クリニックフォトコンテストに孫の写真を出品し、優秀賞をいただきました。神社仏閣巡りも趣味の一つで、坂東33観音はバスツアーや自分の運



お孫さんの写真

転で妻と一緒に巡りました。四国遍路の旅は、父や妻と一緒に巡拝しました。行く先々で、御朱印やスタンプや資料を集めるのも楽しみです。名物品を買ったり、写真もたくさん撮っています。毎年、初詣は松戸七福神巡りをしています。



夫婦で四国遍路の旅

Q. 最後に歯科医師として、アドバイスをお願いします。

A. 基本的な事ですが、歯と口の中の清掃(ブラッシング)は大切です。かかりつけ医を持って、定期的な検診をお勧めします。

(インタビューより)

今回、奥様と一緒にインタビューをさせて頂きました。これからもご夫婦仲良く巡礼の旅を続けてください。ありがとうございます。

(東葛クリニック病院・総務部 水村宏之)



東葛クリニック病院 外来診療のご案内

(2019年4月1日現在)

[受付時間] 午前 8:30~12:00 午後 13:30~16:30

[診療時間] 午前 9:00~ 午後 14:00~

※ 日曜・祝日は休診です。諸事情により担当医が変更になる場合があります。

外来診療予約電話 TEL 0120-113-751 (受付時間8:30~17:00)

※ 当院は予約制となっております。診察券をお持ちの方はお手元にご用意の上、お電話下さい。

※ 但し、急患、新患の方はこの限りではありません。

	月	火	水	木	金	土	備考
内科	午前	○	○	○	○	○	
	午後	○	○	○	○	○	
外科	午前	○	○	○	○	○	土曜 第2、第4のみ
	午後	○	○	○	○	○	土曜・午後 第2、第4のみ
腎臓内科	午前	○	○	○	○	○	
	午後	○	○	○	○	○	
呼吸器内科	午前	○	○	○	○	○	
	午後	○	○	○	○	○	
循環器内科	午前	○	○	○	○	○	
	午後	○	○	○	○	○	
消化器外科	午前	○	○	○	○	○	
	午後	○	○	○	○	○	
泌尿器科	午前	○	○	○	○	○	月曜 第1、第3、第5のみ 土曜・午後 第1、第3、第5のみ 月・火・木曜の午後は検査のみ
	午後	○	○	○	○	○	
整形外科	午前	○	○	○	○	○	土曜・午前 第2、第4のみ
	午後	○	○	○	○	○	
呼吸器外科	午前	○	○	○	○	○	診療時間 14:30~16:00
	午後	○	○	○	○	○	午後診療時間 13:30~15:00
神経内科	午前	○	○	○	○	○	
	午後	○	○	○	○	○	

	月	火	水	木	金	土	備考
血管外科(循環器外科)	午後			○	○		水曜日 第2、4のみ
糖尿病外来	午前	○	○				
	午後	○	○				
アクセス外来	午前	○	○	○	○	○	土曜日 第2、4のみ
	午後	○	○	○	○	○	第1、第3のみ
乳腺外来	午前	○					
	午後	○					
ペインクリニック	午後		○				
	午後				○		第2、第4のみ
ストーマ外来	午後		○				
	午後				○		
腎不全外来	午前		○				
	午後				○		
創傷ケア	午後						診療時間 13:30~
	午後						
フットケア外来	午前	○				○	9:00~11:00 14:00~16:00 第2月曜日、土曜日のみ
	午後	○				○	
褥瘡外来	午後		○				診療時間 15:30~16:30
	午後						
胃内視鏡	午前	○	○		○	○	土曜日 第3のみ
	午後	○	○		○	○	
大腸内視鏡	午後		○				
	午後				○	○	土曜日 第1、第3のみ

東葛クリニックみらい

[受付時間] 午前 8:30~11:30 午後 14:00~16:30

[診療時間] 午前 9:00~12:00 午後 14:30~17:00

東葛クリニックみらい 外来診療のご案内

東葛クリニックみらい電話 TEL 047-366-6150

※1 心療内科・物忘れ外来は完全予約制です。 ※ お薬は院外処方となっております。

	月	火	水	木	金	土	備考
内科・循環器内科	午前	○	○		○		
	午後	○	○		○		
糖尿病外来	午前				○		午後 診療時間 14:00~ (受付時間 13:30~)
	午後				○		
腎臓内科	午前			○	○		水曜日 第2、4週のみ 木曜日 第1、3、5週のみ
	午後			○	○		

	月	火	水	木	金	土	備考
内科・呼吸器内科	午前			○			
心療内科※1	午前					○	午後 診療時間 13:30~ (受付時間 13:00~)
	午後					○	
禁煙外来・ 睡眠時無呼吸外来	午前					○	
物忘れ外来	午後					○	診療時間14:00~ (受付時間13:00~)